



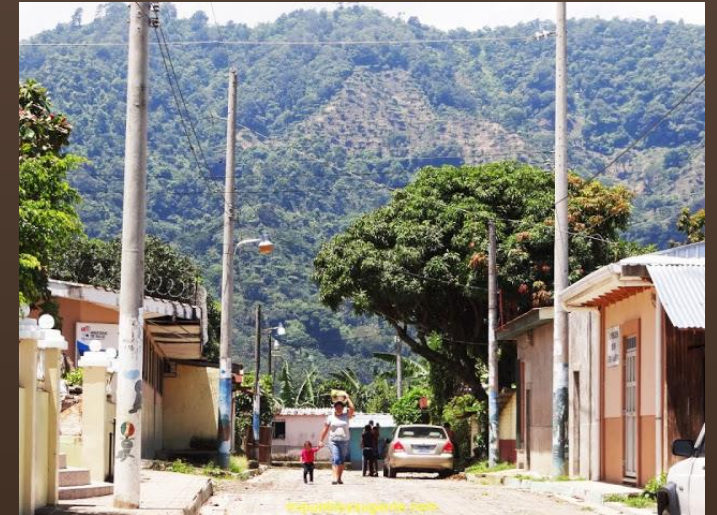
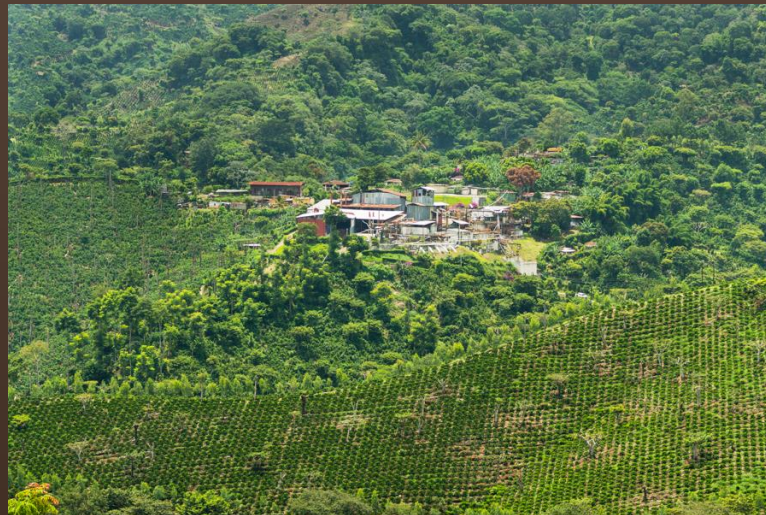
**PROYECTO DE DESARROLLO INTEGRAL, EN
COMUNIDAD DE TALNIQUE,
DEPARTAMENTO DE LA LIBERTAD**

BORGONOVO POHL

Es una empresa familiar, con más de 50 años de experiencia en el sector agrícola, produciendo, procesando y comercializando el café, principalmente de la Cordillera del Bálsamo y volcán de San Salvador.

Nuestro Beneficio y algunas fincas de la empresa, están ubicadas en la comunidad de Talnique.

Talnique se encuentra ubicado a 32 kilómetros de San Salvador, con una población estimada de 8,254 habitantes; dentro de las actividades económicas primarias del municipio se encuentra la producción de café.



NUESTRO PROYECTO

Busca un desarrollo integral de la comunidad, que los padres de familia (pequeños productores de café), obtengan mejores ingresos con buenas prácticas agrícolas, que sus hijos cuenten con educación de calidad, del lado de esparcimiento sano, eliminando la deserción de estudiantes, por dedicarse a los trabajos agrícolas a corta edad.

Objetivo General: Aportar de una manera específica en el crecimiento integral de los habitantes de la zona, motivándolos a la vez a que aspiren a superarse, por medio de herramientas didácticas brindadas por nuestro proyecto.



EDUCACION

Actualmente **410 estudiantes** del Complejo Educativo de Talnique, están siendo beneficiados con un centro de computo avanzado, con acceso a la plataforma educativa CCA del Instituto Tecnológico de Estudios Superiores de Monterrey.



- Provee cursos en línea
- Cursos auto dirigidos y/o con tutores.
- Diseñados para los todas las edades y niveles de educación
- Maestro especializado

ESPARCIMIENTO

De la mano de la educación consideramos que el esparcimiento sano de los niños y jóvenes, es de vital necesidad, debido a la violencia que actualmente se vive en el territorio nacional.

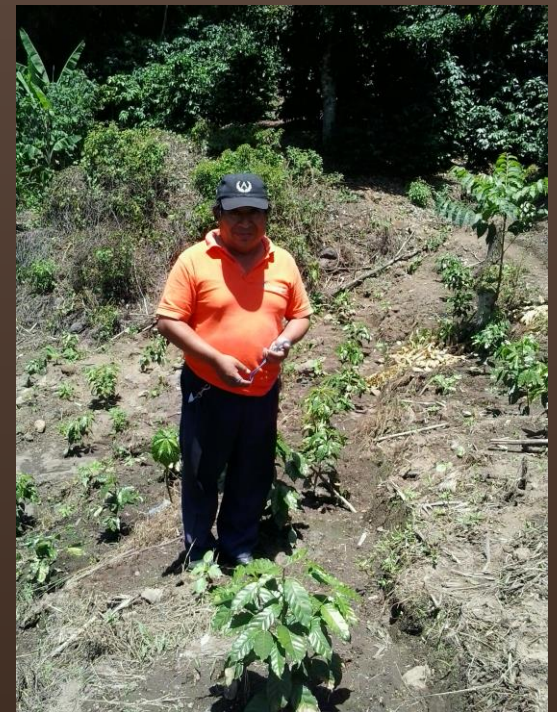
- Construcción y mantenimiento de cancha de futbol
- Techado de la cancha de la escuela
- Apoyo a equipos de futbol de niños y jóvenes
- Incentivamos las habilidades creativas (concurso de dibujo)



APOYO A PEQUEÑOS PRODUCTORES DE CAFE

Con el fin de mejorar los ingresos familiares y crear riqueza en la comunidad, se está apoyando a los pequeños productores, en la renovación de sus cafetales y en brindarles material genético de vanguardia, acompañado de capacitación en las mejores prácticas agrícolas. Estos se traducirán en una mejor productividad, por ende en una mayor rentabilidad

Nuestra meta es: hacer que la producción promedio actual de 2 a 3 quintales por manzana, pase a *20 quintales por manzana*.



Ningún sueño, es demasiado grande de alcanzar y juntos, se puede hacer una diferencia para lograrlo.

